



WONDERFUL

充実のメンテナンスがパックでおトク!

ファミリーワンダフルパスポート

PASSPORT



お申し込みのご案内



ファミリーワンダフルパスポート メンテナンスプラン

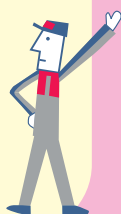
ファミリーワンダフルパスポート会員なら、充実の整備項目がこの価格で!

車検付き 回数 コース	法定 12ヶ月 点検	安心 6ヶ月 点検	法定 12ヶ月 点検	安心 6ヶ月 点検	車検	ファミリー ワンダフルパスポート 会員価格	ファミリーワンダフルパスポート 軽乗用車・小型乗用車 中古車	ファミリーワンダフルパスポート 普通乗用車 (3ナンバー車)
	●	●	●	●	●		63,700円 [通常価格 94,435円]※3	70,040円 [通常価格 103,785円]※3
車検付き 4回 コース		●	●	●	●	ファミリー ワンダフルパスポート 会員価格	52,300円 [通常価格 76,890円]※3	58,600円 [通常価格 84,590円]※3
車検付き 3回 コース			●	●	●	ファミリー ワンダフルパスポート 会員価格	46,800円 [通常価格 66,440円]※3	52,490円 [通常価格 72,490円]※3
車検付き 2回 コース				●	●	ファミリー ワンダフルパスポート 会員価格	35,200円 [通常価格 48,895円]※3	41,050円 [通常価格 53,295円]※3

さらにうれしい 会員特典

ワンダフルパスポート実施項目以外の有償整備及び部品・用品は**全て5%割引**
 保険請求が伴わない自損事故による板金塗装修理の**工賃を20%割引**

※ワンダフルパスポート期間中のみ有効。その他の特典との重複ご利用はできません。



ファミリーワンダフルパスポート 点検項目

点検項目	交換項目 ※1 ※2	所要時間の目安
安心6ヶ月点検	エンジンオイル交換	約30分
法定1年(12ヶ月)点検	エンジンオイル交換 オイルフィルター交換	約60分
車検	エンジンオイル交換 オイルフィルター交換 ブレーキフルード交換 OBD点検	

◆価格は消費税率10%に基づく税込価格です。今後消費税率が引き上げられた場合は別途差額を申し受けます。◆当商品には、引取・納車費用は含まれておりませんので、ご来店をお願いいたします。※1:上記交換項目以外で交換作業が必要な場合は、別途整備料金が必要となります。※2:車検整備費用には、法定諸費用、自賠責保険料は含まれておりません。車検時には別途申し受けます。※3:「通常価格」とは、当社で個別にサービスを受けていただいた場合に通常発生する費用の例をいいます。

充実のメンテナンスが パックでおトク!

愛車と気持ちよくつきあうには、定期的なメンテナンスが大切。

わかっているけど、うっかり忘れてしまったり、

なかなか思うようにいかないもの。

ダイハツでは、「ワンダフルパスポート」として、

次回の車検まで必要なメンテナンスをパックにして、

おトクな価格でご提供。

まかせて安心の、らくらくメンテナンスをはじめませんか。

まかせて安心!

- 安心 1** 初回ご入庫時から車検までの点検・消耗品をパッケージしています。
- 安心 2** 実施した整備に「6か月または10,000km」の整備保証が付きまます。
- 安心 3** メーカーの技術認定を受けたプロの整備士が整備を実施します。
- 安心 4** 整備の実施時期は当社が責任をもってご案内。うっかり忘れることもありません。

ワンダフルパスポート

Q&A



Q 申し込み時期は?

A 各点検実施月までにご入会ください。但し、国産車であって、違法改造されていないお車に限ります。

Q 支払方法は?

A 当料金のお支払いは、お申し込み時に現金またはTSキュービックカードで全額前払いいただきます。

Q 他のお店でも有効?

A 当社の店舗であればどこでもメンテナンスを実施いたします。

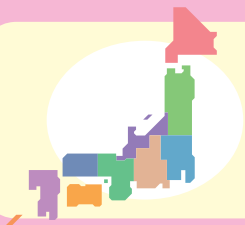
Q 中途解約はできるの?

A 中途解約いただける条件
・ワンダフルパスポート対象車両の保有を中止したとき
・転居等により当社への入庫が困難になったとき
但し、転居の場合、全国ネットワーク移転制度をご利用いただくことができます。

(中途解約の場合は、点検未実施分から所定の事務手数料を引いた金額を返金いたします。詳しくは申込書をご覧ください。)

Q 引越しても大丈夫?

A 全国ネットワーク移転制度をご利用ください。詳しくは下記をご覧ください。



ワンダフルパスポート全国ネットワーク移転制度

お客さまが転居される場合、転居先のダイハツ販売会社で継続してご利用いただける制度です。制度ご利用の際は、転居前に加入された販売会社までお申し込みください。

※転居先によりご利用いただける内容が異なったり、ご利用いただけない場合もありますので、詳しくは営業スタッフまでおたずねください。

お願い

①ご利用の際は、ご予約の上ご来店ください。

当商品には、引取・納車費用は含まれておりませんので、ご来店をお願いいたします。(引取・納車の場合は別途料金を申し受けます)

②当商品の実施項目以外は別途料金となります。

当商品の実施項目以外の整備等については別途料金を申し受けます。

③会員証を必ずご持参ください。

会員証は、整備ごとに実施済み印を押してお渡ししますので、必ずご持参ください。

ご注意

- 整備の実施月を過ぎてお客さまがご入庫される場合でも、会員証記載の有効期間内であれば、同様の整備を実施いたします。
- ワンダフルパスポートは、特別料金となっておりますので、その他の割引制度の対象外とさせていただきます。

■お問い合わせ先