



Q 申し込み
時期は？

A 新車1か月無料点検時までにご入会ください。

Q 支払方法は？

A 当料金のお支払いは、お申し込み時に現金またはTSキュービックカードで全額前払いいただきます。

Q 他のお店でも
有効？

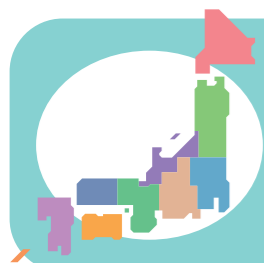
A 当社の店舗であればどこでもメンテナンスを実施いたします。

Q 中途解約は
できるの？

A 中途解約いただける条件
 ・ワンダフルパスポート対象車両の保有を中止したとき
 ・転居等により当社への入庫が困難になったとき
 但し、転居の場合、全国ネットワーク移転制度をご利用いただく
 ことができます。
(中途解約の場合は、点検未実施分から所定の事務手数料を引いた金額を返金いたします。
 詳しくは申込書をご覧ください。)

Q 引っ越しても
大丈夫？

A 全国ネットワーク移転制度をご利用ください。
 詳しくは下記をご覧ください。



ワンダフルパスポート全国ネットワーク移転制度

お客さまが転居される場合、転居先のダイハツ販売会社で継続してご利用いただける制度です。
 制度ご利用の際は、転居前に加入された販売会社までお申し込みください。

※転居先によりご利用いただける内容が異なったり、ご利用いただけない場合もありますので、詳しくは営業スタッフまでおたずねください。

お願い

①ご利用の際は、ご予約の上ご来店ください。

当商品には、引取・納車費用は含まれておりませんので、ご来店をお願いいたします。(引取・納車の場合は別途料金を申し受けます)

②当商品の実施項目以外は別途料金となります。

当商品の実施項目(中面参照)以外の整備等については別途料金を申し受けます。

③会員証を必ずご持参ください。

会員証は、整備ごとに実施済み印を押してお渡しますので、必ずご持参ください。

ご注意

- 整備の実施月を過ぎてお客さまが入庫される場合でも、会員証記載の有効期間内であれば、同様の整備を実施いたします。
- ワンダフルパスポートは、特別料金となっていますので、その他の割引制度の対象外とさせていただきます。

■お問い合わせ先

WONDERFUL

3年間のメンテナンスがパックでおトク!

ワンダフルパスポート 36

PASSPORT

お申し込みのご案内

3年間のメンテナンスが パックでおトク!

愛車と気持ちよくつきあうには、定期的なメンテナンスが大切。

わかっている、うっかり忘れてしまったり、

なかなか思うようにいかないもの。ダイハツでは、新車ご購入の特典として、

初回車検までの必要なメンテナンスを、おトクな価格でご提供。

まかせて安心の、らくらくメンテナンスをはじめませんか。

まかせて安心!

安心 **1**

新車1か月無料点検から初回車検までの点検・消耗品をパッケージしています。

※右上のワンドフルパスポート実施項目参照

安心 **2**

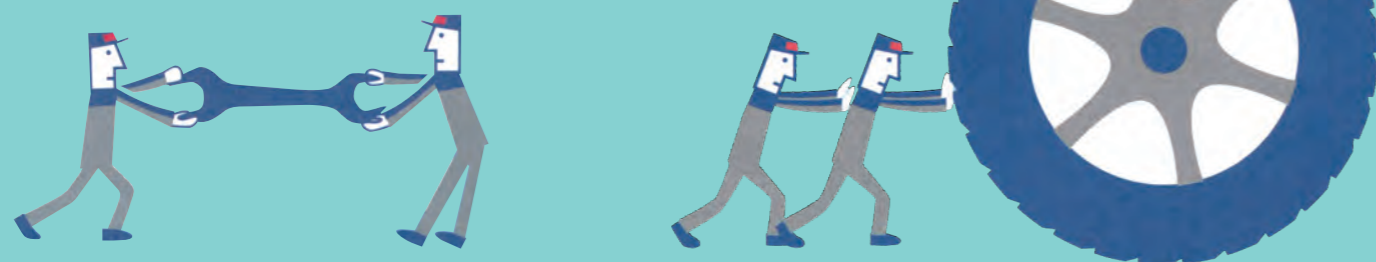
実施した整備に「6か月または10,000km」の整備保証がつきます。

安心 **3**

メーカーの技術認定を受けたプロの整備士が整備を実施します。

安心 **4**

整備の実施時期は当社が責任をもってご案内。うっかり忘れることもありません。



ワンドフルパスポート会員なら、充実の整備項目が、この価格で!

ワンドフルパスポート 36

登録後	〈実施項目〉※1	〈会員特別価格〉	〈通常価格〉※2
1 か月目 所要時間の目安: 約30分	新車1か月無料点検 エンジンオイル交換・オイルフィルター交換	1,500円	5,445円
6 か月目 所要時間の目安: 約30分	新車6か月無料点検 エンジンオイル交換	0円	3,300円
12 か月目 所要時間の目安: 約60分	法定1年(12か月)点検 エンジンオイル交換・オイルフィルター交換 フロントワイパーゴム交換	11,500円	19,976円
18 か月目 所要時間の目安: 約30分	安心6か月点検 エンジンオイル交換	5,500円	10,450円
24 か月目 所要時間の目安: 約60分	法定1年(12か月)点検 エンジンオイル交換・オイルフィルター交換 フロントワイパーゴム交換	11,500円	19,976円
30 か月目 所要時間の目安: 約30分	安心6か月点検 エンジンオイル交換	5,500円	10,450円
36 か月目 (車検) 所要時間の目安: 約-分	車検 エンジンオイル交換・オイルフィルター交換・OBD点検 ブレーキフルード交換・クーラント交換・フロントワイパーゴム交換	27,400円 <small>諸費用別</small>	42,526円 <small>諸費用別</small>

こんなにおトク!

49,223円

(会員特別価格と通常価格の差額)

会員特別価格合計

62,900円

諸費用別

通常価格合計

112,123円

諸費用別

◆価格は消費税10%に基づく税込価格です。今後消費税率が引き上げられた場合は別途差額分を申し受けます。
◆当商品には、引取・納車の費用は含まれておりませんので、ご来店をお願いいたします。
◆会員特別価格、通常価格は消費税込の価格です。
※1: 上記以外の整備費用、部品・オイル類の交換費用は別途申し受けます。
※2: 「通常価格」とは、当社で個別にサービスを受けていただいた場合に通常発生する費用の例をいいます。



さらにうれしい 会員特典

ワンドフルパスポート実施項目以外の有償整備及び部品・用品は **全て5%割引**

保険請求が伴わない自損事故による板金塗装修理の **工賃を20%割引**

※ワンドフルパスポート期間中のみ有効。その他の割引特典との重複ご利用はできません。

